

# Grand Relax

Antonio Citterio, 2019



## Grand Relax

Grand Relax ist ein luxuriöser Ruhesessel, der maximalen Komfort mit kompakten Dimensionen und einer klassisch zurückhaltenden Formensprache verbindet. Der ultimative Komfort ergibt sich aus dem Zusammenspiel verschiedener Elemente und wurde konsequent von einer Lederpolsterung aus gedacht. Hochwertige Leder- oder Stoffbezüge umhüllen weiche Sitz- und Rückenissen, die lose auf dem Sessel aufliegen und sich dem Nutzer anschmiegen. Beim Hinsetzen sinkt dieser langsam in diese Kissen ein, während er von einer verborgen im Sessel integrierten Mechanik aufgenommen und in eine Ruheposition geführt wird. Dabei bewegen sich Sitz und Rücken unabhängig voneinander in einem synchronen Verhältnis. Über einen Drehknopf lässt sich einstellen, wie weich der Ablauf der Mechanik sein soll und eine Arretierung ist in jeder Position möglich. Auf seinem eleganten Viersternfuss aus Aluminium lässt sich der Sessel um 360 Grad drehen und ein zum Sessel passender Ottoman dient als Fußauflage oder zusätzliche Sitzgelegenheit.

Grand Relax besteht aus einer Kombination edler Materialien wie gegossenem Aluminium, eleganter Stoffe und hochwertigem Leder. Antonio Citterio hat den Sessel vom Material ausgehend entwickelt und sich den Effekt zerkräuselter

und benutzter aussehender Kissen gewünscht. Darum hat er besonders weiche Kissen gewählt, die insbesondere mit Leder eine schöne Patina mit Falten erhalten und dem Sessel im Verlauf seiner Nutzung ein individuelles Erscheinungsbild geben.

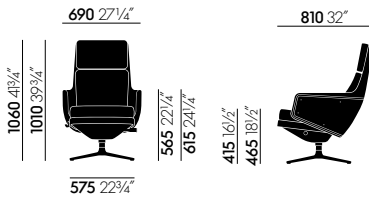
Die untere Hälfte der Sitzschalenrückseite ist aussen mit strukturiertem Spaltleder eingefasst und bildet eine Art Schild, das die Kontur des Sessels definiert und den Nutzer gleichsam umarmt. Die Kombination der Spaltlederpartien mit dem Rest des Sessels schafft einen spannungsreichen Kontrast zwischen Innen- und Aussenseite, der mit der Farbwahl noch akzentuiert werden kann.

Grand Relax wirkt kompakt und einladend zugleich. Die sorgfältigen Proportionen des bodennahen Korpus, der langen Armlehnen und der sich nach oben verjüngenden Rückenlehne vermitteln die Dynamik des Sitzerlebnisses und geben der komfortablen Geborgenheit des Sessels Ausdruck.

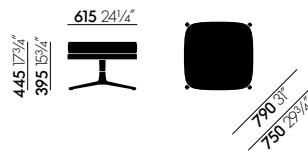
## Materialien

- **Sessel/Korpus:** Polyurethan-Formschaum mit Kunststoffrahmen und integrierter, arretierbarer Synchronmechanik.
- **Sitzhöhen:** 415 mm (eingesessen 310 mm, ermittelt nach EN 1335-1) oder 465 mm (eingesessen 360 mm, ermittelt nach EN 1335-1).
- **Untergestell:** drehbarer Viersternfuss in Aluminium-Druckguss, poliert oder pulverbeschichtet.
- **Sitzkissen:** Kammerkissen, gefüllt mit Schaumstoffrhomben und Faserkugeln.
- **Rückenissen und Nackenissen:** Kammerkissen, gefüllt mit Schaumstoffwürfeln und einer Gänsefedern-Daunen-Mischung.
- **Hinweis:** Um die Fülle und Form der Kissen von Beginn an zu erhalten, sollten diese regelmäßig aufgeschüttelt und aufgeklopft werden.
- **Hinweis:** Rückenabdeckung, Einfassung des Unterbaus von Sitz und Ottoman sowie Hebel zur Kraftverstellung bezogen mit Spaltleder Leder Forte (Dekor).
- **Hinweis:** Die Ausführung des Untergestells bestimmt auch die Ausführung der anderen Metallteile (Auslösehebel für die Mechanik, Kappe des Hebels zur Kraftverstellung).
- **Hinweis:** Gesamthöhe mit Kopfstütze in höchster Position 1080 bzw. 1130 mm.
- **Ottoman:** MDF-Platte mit PU-Schaumauflage und Polyestervlies, Kammerkissen gefüllt mit Schaumstoffrhomben und Faserkugeln.
- **Untergestell:** nicht drehbarer Viersternfuss in Aluminium-Druckguss, poliert oder pulverbeschichtet.
- **Gleiter:** mit Kunststoffgleitern für weiche Böden oder mit Filzgleitern für harte Böden.

MASSANGABEN



Grand Relax



Grand Relax Ottoman

FARBEN UND MATERIALIEN



03  
Aluminium  
poliert

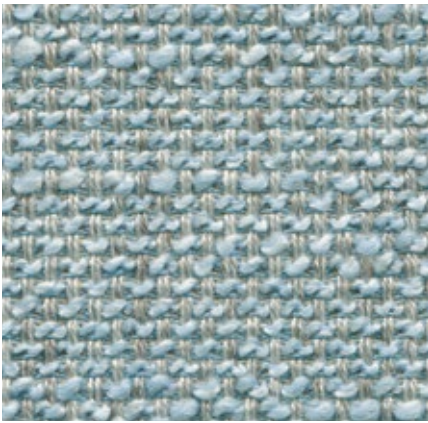


30  
basic dark pul-  
verbeschichtet  
(glatt)

Untergestell

# Corsaro Home, F80

**vitra.**



Corsaro ist eine raffinierte Kombination aus unterschiedlichen groben und feinen Garnen, die dem Stoff Natürlichkeit und ein südländisches Flair verleihen. Die Duo- und Triotöne in Verbindung mit verschiedenen Effektgarnen verleihen insbesondere grossen Flächen eine lebendige Optik.

Corsaro ist in 13 Farben erhältlich.

|                   |  |
|-------------------|--|
| Material          | 5% Polyamid, 10% Baumwolle, 46% Polyacryl, 5% Leinen, 20% Wolle, 14% Polyester |
| Gewicht           | 450 g/m <sup>2</sup>   |
| Breite            | 140 cm +/- 2 cm  |
| Scheuerfestigkeit | 35.000 Martindale  |
| Lichtechtheit     | Typ 5  |
| Pilling           | Note 3-4   |
| Reibechtheit      | Note 3-4 trocken und nass  |



# Cosy 2 Home/Office, F80



Cosy 2 ist ein hochwertiges, gewalktes Wolltuch mit einem warmen Charakter. Das lebendige Melange-Garn unterstützt die natürlichen Farbtöne, die von zart bis kräftig reichen und mit farblich abgestimmten Nähten besonders elegant wirken. Der Stoff sorgt für ein angenehmes Sitzklima und ist so strapazierfähig, dass er auch auf Polstermöbeln im Office eingesetzt werden kann.

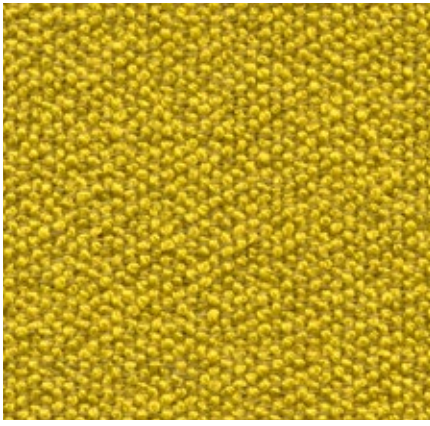
Cosy 2 ist in 15 Farben erhältlich.

|                   |                              |
|-------------------|------------------------------|
| Material          | 20% Polyamid, 80% Schurwolle |
| Gewicht           | 590 g/m <sup>2</sup>         |
| Breite            | 154 cm +/- 2 cm              |
| Scheuerfestigkeit | 50.000 Martindale            |
| Lichtechtheit     | Typ 6                        |
| Pilling           | Note 4-5                     |
| Reibechtheit      | Note 4-5 trocken und nass    |



# Dumet Home, F8o

**vitra.**



Dumet ist ein Baumwoll-Mischgewebe in Leinwandbindung mit einem lebendigen Erscheinungsbild. Die natürlichen Melange-Töne sorgen für eine elegante Optik mit italienischem Flair. Dumet weist eine weiche und angenehm kühle Haptik auf.

Dumet ist in 20 Farben erhältlich.

Material 9% Polyamid, 46% Baumwolle, 8% Leinen, 22% Wolle, 15% Viscose  
Gewicht 485 g/m<sup>2</sup>  
Breite 147 cm +/- 2 cm  
Scheuerfestigkeit 40.000 Martindale

Lichtechtheit Typ 5

Pilling Note 3-4  
Reibechtheit Note 3-4 trocken und nass



# Leder Premium Home/Office, L4o



Leder Premium ist ein eher glattes Rindleder mit flachem Narbenbild und leichtem Kuppenglanz. Es ist durchgefärbt und leicht pigmentiert. Das Semi-Anilin-Leder hat eine angenehm weiche Haptik und ist in 22 Farben erhältlich.

Material Semi-Anilin-Rindnappaleder mit besonders weichem Griff

Lichtechtheit Typ 5

Dicke 1,1-1,3 mm  
Reibechtheit Note 4 trocken und nass

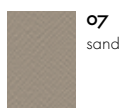


# Leder Forte (Dekor) Home/Office, L20



Beim Spaltleder «Leder Forte (Dekor)» handelt es sich um die gleiche Qualität wie Leder Forte. Die Variante Dekor ist jedoch mit einer Veredelung versehen, die mittels eines patentierten Verfahrens auf das Leder aufgebracht wird. Leder Forte (Dekor) ist in 6 Farben erhältlich.

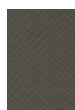
|               |                                       |
|---------------|---------------------------------------|
| Material      | Spaltleder mit dekorativer Veredelung |
| Lichtechtheit | Typ 6                                 |
| Dicke         | 1,8-2,0 mm                            |



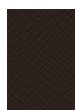
**07**  
sand



**01**  
cognac (dunkel)



**03**  
umbragrau



**04**  
chocolate



**02**  
kastanie (dunkel)



**05**  
nero

